

DES NOUVELLES PERSPECTIVES



PRISMATIC



## ÉCOLOGIE.

La finesse du profilé\* permet de réduire l'utilisation du PVC dans sa fabrication. Avec une surface vitrée plus grande, les performances thermiques sont améliorées et contribuent à réduire les émissions de CO2 dans l'atmosphère. De plus, ce produit répond aux exigences des constructions tournées vers les économies d'énergie.

---

## LUMIÈRE.

Avec la solution Prismatic, il est possible de mettre en œuvre des surfaces vitrées plus grandes pour des espaces plus lumineux et plus confortables.

---

## ÉCONOMIE.

Avec un coefficient Uw bas (0,78), la fenêtre Prismatic est l'équilibre parfait entre qualité et design, tout en respectant les exigences en matière de performances énergétiques, notamment en termes de déperdition de chaleur.

---

## DESIGN.

Visuellement plus légère, la fenêtre Prismatic apporte originalité et lumière à votre espace intérieur.

---

\* 10mm plus fin par rapport au profilé Konzept Evo



# PRISMATIC

OKNOPLAST

Une fenêtre moderne au design épuré rendu possible grâce à un profilé affiné de 76mm. Son aspect visuel et ses grandes surfaces vitrées apporteront plus de lumière. Ses hautes performances d'isolation, grâce à son triple joint, permettent des économies d'énergie. Son design exceptionnel est conçu dans des matériaux de première qualité. La fenêtre Prismatic répondra aux besoins du marché et des utilisateurs.

- Design moderne et original du profilé.
- Profilé de classe A à cinq chambres avec une profondeur de construction de 76 mm (ouvrant), 80 mm (dormant).
- Performances thermiques élevées.
- Profilé conçu pour assurer stabilité et durabilité de la fenêtre dans le temps
- Épaisseurs de vitrages disponibles de 24 mm à 48 mm.
- Joint d'étanchéité central qui augmente l'isolation thermique et phonique.
- Deux crochets anti-effraction.
- Micro-ventilation.
- Système d'ouverture oscillo-battant FOUR Seasons\*\*\*.



## COEFFICIENT DE PERFORMANCE THERMIQUE

$U_w = 0,78 \text{ W}/(\text{m}^2\text{K})^*$



## COEFFICIENT D'ISOLATION PHONIQUE

$R_w = 34 \text{ dB}^{**}$



\* Pour une fenêtre de référence avec un vitrage de  $U_g=0,5\text{W}/(\text{m}^2\text{K})$  munie d'un intercalaire Warmatec.

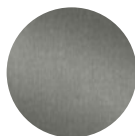
\*\* Pour une fenêtre de référence avec un vitrage de 4/18/3/16/3

\*\*\* Option non standard

# COLORIS.



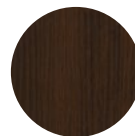
**woodec**  
turner oak malt



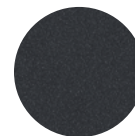
alu over titan\*



Real wood  
Chêne doré\*\*



Real wood Noyer\*\*



Anthracite

Retrouvez le large éventail de couleurs imitation bois et de couleurs RAL, chez votre revendeur OKNOPLAST.

\* film de plaxage en aluminium véritable

\*\* film de plaxage effet bois

\*\*\* couleur hors plaxage

# POIGNÉES.

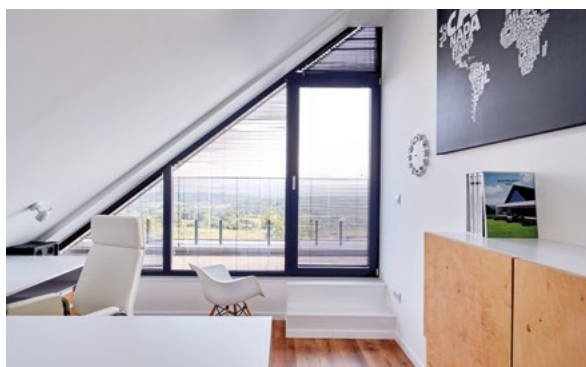
## CLASSIK

La poignée CLASSIK de forme carrée met en valeur le profilé épuré et élégant de la fenêtre. De plus, elle donne un caractère moderne compatible, tant aux intérieurs minimalistes qu'aux aménagements les plus originaux.



# VITRAGES.

Les vitrages des fenêtres OKNOPLAST sont munis de revêtements modernes à basse émissivité qui augmentent l'isolation thermique des intérieurs. Le verre trempé est utilisé pour fabriquer des vitrages dont la résistance aux ponts thermiques est élevée. OKNOPLAST découpe ses propres vitrages grâce à des scanners modernes, permettant ainsi de contrôler les matériaux d'une manière plus efficace et d'éliminer les moindres défauts et salissure du vitrage. Un large éventail de vitrages aux motifs variés est proposé pour convenir à chaque style d'intérieur.



# WARMATEC.

Nouvel intercalaire combinant d'excellentes performances et une finition esthétique remarquable. Il est fabriqué à partir de deux matériaux : en acier inoxydable pour la partie inférieure et en plastique pour la partie supérieure, pour un coefficient de transmission thermique bas. Cette solution permet de réduire les ponts thermiques dans les zones de contact entre le verre avec le cadre et, en conséquence, de faire baisser le coefficient  $U_w$  de toute la fenêtre. L'intercalaire Warmatec peut être appliqué sur tous les modèles de fenêtre OKNOPLAST. L'intercalaire se décline en coloris : noir, marron et gris.

